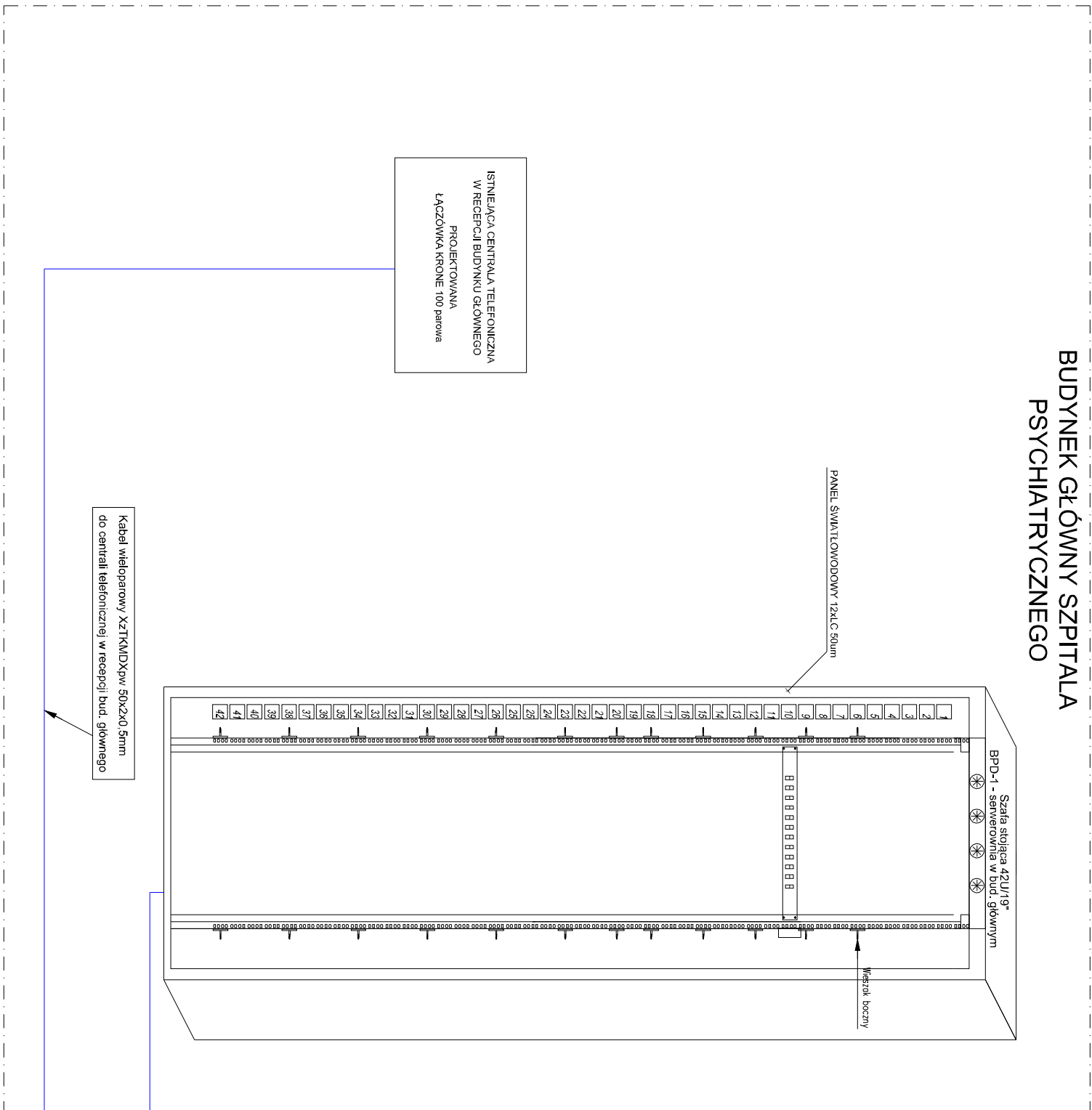
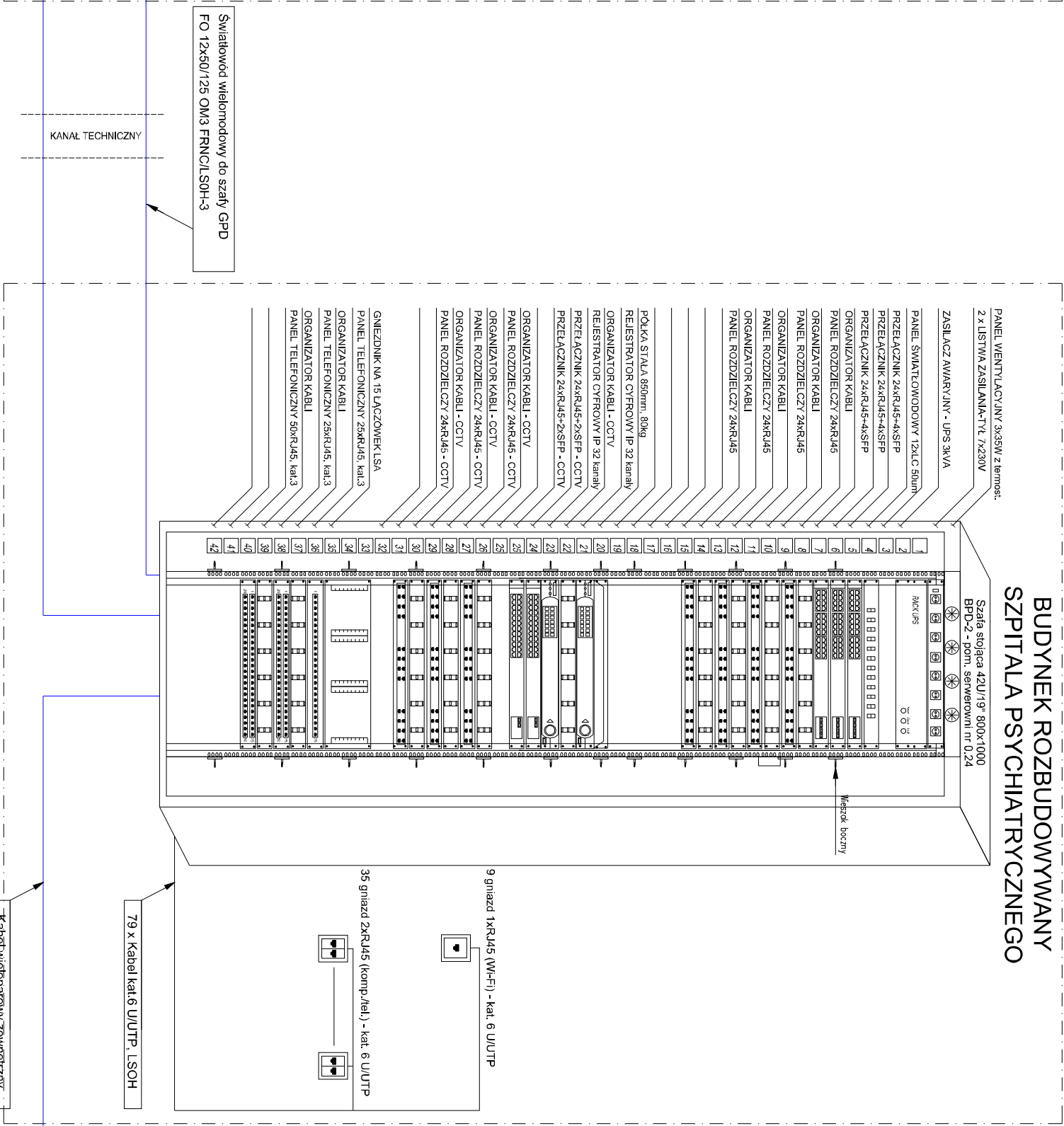


SCHEMAT ROZŁOŻONY SZAFY

BUDYNEK GŁÓWNY SZPITALA
PSYCHIATRYCZNEGO



BUDYNEK ROZBUDOWYWANY
SZPITALA PSYCHIATRYCZNEGO



Uwagi instalacyjne

Z Głównego Punktu Dystrybucyjnego Szpitala należy doprowadzić kabel światłowodowy do szafy rozdzielniczej w szpitalu psychiatrycznym. Kable będą prowadzone w podziemnym korytarzu technicznym w korycie kablowym. Z obu stron światłowody zakończą na panelach światłowodowych.

Kabel wieloparowy z projektowanej szafy do centrali telefonicznej umieszczonych w recepcji budynku głównego prowadzić tą samą trasą w podziemnym korytarzu technicznym. Od strony szafy kabel rozłożyć na panelach telefonicznych. Od strony centrali na krosownicy 100 par. Wymagany zostanie doprowadzony nowy przyłącze telekomunikacyjne ze szafy kablowej przy ul. Reja. Dokładne parametry przyłącza zostały określone w odrębnym opracowaniu.

Stwierdzenie, że ul. Reja (nowy budynek) nie posiada przyłącza telekomunikacyjnego.

Zahrad Elektronicz SUWAR Sadkowska Spółka Jawna 16-400 Suwałki, ul. 1 Maja 24 tel. 87 5665555, email: suwar@suwar.pl				
PROJEKT WYKONANIE SYSTEMÓW ELEKTRONICZNYCH				
PRZEBUDOWA BUDYNKU NA POZIOMY Szpitala Psychiatrycznego				
Schemat rozłożony rozdzielnic szafy				
Projektant	mgr inż. Paweł Kmieć	Prosjekt	data	Nr projektu
Opis	mgr inż. Paweł Kmieć	Prosjekt	data	Nr projektu
Opis	mgr inż. Paweł Kmieć	Prosjekt	data	Nr projektu